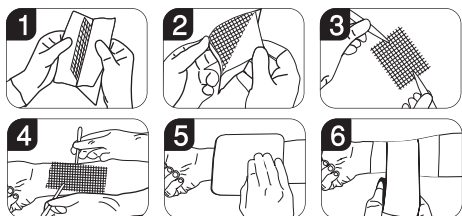


BWISE

BWISE Lipotul

Lipo-Colloid Net



CH REP

CMC Medical Devices GmbH
Rigistrasse 3, 6300 Zug, Switzerland

CH

Giulia Medical SA
Roosstrasse 53, 8832 Wollerau (SZ), Switzerland

EC

BAP Medical B.V.
Laan van Westenenk 64, NL-7336 AZ Apeldoorn,
The Netherlands

UK

Griffiths & Nielsen Ltd.
Maydwell Avenue, Stane Street, Slinfold, Horsham
RH13 0GN, United Kingdom

E C REP

E C Rep Ltd.

5 Fitzwilliam Square East,
Dublin 2, D02 R744, Ireland.
Tel: +353 1 2 544 944
Email: info@ecrep.ie



Pharmaplast S.A.E.
Amria, free zone 23512,
Alexandria, Egypt.
www.pharmaplast-online.com

INSTRUCTION FOR USE

BWISE Lipotul

Description:
BWISE Lipotul is a Lipo-Colloid non-adherent wound contact layer. BWISE Lipotul is composed of polyester mesh impregnated with superabsorbent powder and petrolatum.

Intended Purpose:
BWISE Lipotul is indicated for management of non to low exuding wounds at the granulation and epithelization phase. It could be used for: burns, traumatic wounds, abrasions, post-operative wounds, leg ulcers, pressure ulcers, diabetic foot ulcers, and epidermolysis bullosa.

Precautions:
1- BWISE Lipotul can adhere to Latex surgical gloves, so it's preferred to moisten the gloves with saline or use sterile tweezers to facilitate handling of the dressing.
2-The product is non-occlusive, so it could be used over infected wounds under medical supervision, and the dressing must be changed daily.
3-In case of using BWISE Lipotul in deep or fistula wounds, a section of the dressing should be left visible to enable easy removal.
4-The product is sterile, don't use if the pouch is damaged.
5-The product is a single use device, re-use may lead to the risk of infection.
6-Don't use in a hyperbaric chamber.
7-In case of development of skin irritation, erythema or overgranulation, please consult your healthcare giver.

Contraindications:
Don't use in case of sensitivity to any of the product ingredients.

Instructions for Use:

- Cleanse the wound as per local procedures, then rinse with saline solution.
- Dry the surrounding skin carefully.
- BWISE Lipotul can be cut to fit the wound area and shape, if required.
- Choose a dressing which is slightly larger than the wound.
- Remove the dressing's protective liner.
- Apply the dressing in intimate contact with the wound base, ensuring the entire surface is covered.
- Cover with a secondary dressing suitable for the level of wound exudate.
- Then cover with an appropriate retention bandage. The retention bandage shouldn't be occlusive, so as not to hinder breathability of the dressing.
- Generally the dressing could left in place up to 7 days, depending on exudates level and clinical condition of the wound.
- For Epidermolysis bullosa patients, the dressing should be changed every 1 to 3 days.
- To remove BWISE Lipotul, use tweezers, or forceps or a gloved hand to gently lift the dressing away.

MODE D'EMPLOI

BWISE Lipotul

Description:
BWISE Lipotul est un pansement de contact Lipo-coloïde non adhérent pour les plaies. BWISE Lipotul est composé de mailles de polyester imprégnées de poudre superabsorbante et de vaseline.

Usage prévu:
BWISE Lipotul est indiqué dans le traitement des plaies non ou peu exsudatives en phase de granulation et d'épithélialisation. Exemples d'utilisation : brûlures, plaies traumatiques, abrasions, plaies post-opératoires, ulcères de jambe, escarres, ulcères du pied diabétique et épidermolyse bulleuse.

Précautions:

- BWISE Lipotul peut adhérer aux gants chirurgicaux en latex, il est donc préférable d'humidifier les gants avec une solution saline ou d'utiliser des pinces stériles pour faciliter la manipulation du pansement.
- Le produit est non occlusif, il est donc également indiqué pour les plaies infectées sous surveillance médicale et à condition de changer quotidiennement le pansement.
- En cas d'utilisation de BWISE Lipotul sur des plaies profondes ou fistules, laisser une partie du pansement visible pour faciliter son retrait.
- Le produit est stérile, ne pas utiliser si l'emballage est endommagé.
- Le produit est un dispositif à usage unique, la réutilisation peut entraîner un risque d'infection.
- Ne pas utiliser dans une chambre hyperbare.
- En cas d'apparition d'irritation cutanée, d'érythème ou de granulation excessive, consulter votre soignant.

Contre-indications:
Ne pas utiliser en cas de sensibilité à l'un des ingrédients du produit.

Mode d'emploi:

- Nettoyer la plaie selon les consignes locales, puis rincer avec une solution saline.
- Sécher soigneusement la peau environnante.
- On peut découper BWISE Lipotul pour l'adapter à la zone et à la forme de la plaie si nécessaire.
- Choisir un pansement légèrement plus grand que la plaie.
- Retirer la pellicule protectrice du pansement.
- Appliquer le pansement en contact direct avec la base de la plaie, en veillant à ce que toute la surface soit couverte.
- Couvrir avec un pansement secondaire adapté au niveau d'exsudat de la plaie.
- Recouvrez ensuite d'un bandage de rétention approprié. Le bandage de rétention ne doit pas être occlusif afin de ne pas gêner la respirabilité du pansement.
- En général, le pansement peut rester en place jusqu'à 7 jours, en fonction du niveau d'exsudats et de l'aspect clinique de la plaie.
- Chez les patients atteints d'épidermolyse bulleuse, le pansement doit être changé tous les 1 à 3 jours.
- Retirer BWISE Lipotul avec une pince à épiler, une pincette ou une main gantée pour soulever doucement le pansement.

EN

INSTRUCCIONES DE USO

BWISE Lipotul

Descripción:
BWISE Lipotul es una capa de contacto con la herida no adherente Lipo-Coloide. BWISE Lipotul está compuesto por una malla de poliéster impregnada con polvo superabsorbente y petrolato.

Propósito previsto:

BWISE Lipotul está indicado para el manejo de heridas de exudación nula a baja en la fase de granulación y epitelización. Podría utilizarse para: quemaduras, heridas traumáticas, abrasiones, heridas postoperatorias, úlceras de pierna, úlceras por presión, úlceras de pie diabético y epidermolisis bullosa.

Precauciones:

- BWISE Lipotul puede adherirse a los guantes quirúrgicos de látex, por lo que se prefiere humedecer los guantes con solución salina o usar pinzas estériles para facilitar el manejo del apósito.
- El producto no es occlusivo, por lo que podría utilizarse sobre heridas infectadas bajo supervisión médica, y el apósito debe cambiarse diariamente.
- En caso de usar BWISE Lipotul en heridas profundas o fistulas, se debe dejar visible una sección del apósito para permitir su fácil extracción.
- El producto es estéril, no usar si el envase está dañado.
- El producto es de un solo uso, su reutilización puede llevar al riesgo de infección.
- No usar en una cámara hiperbárica.
- En caso de desarrollo de irritación cutánea, eritema o sobreganulación, por favor consulte a su proveedor de atención médica.

Contraindicaciones:

No usar en caso de sensibilidad a cualquiera de los ingredientes del producto.

Instrucciones de Uso:

- Limpiar la herida según los procedimientos locales, luego enjuagar con solución salina.
- Secar cuidadosamente la piel circundante.
- BWISE Lipotul puede cortarse para ajustarse al área y forma de la herida, si es necesario.
- Elegir un apósito que sea ligeramente más grande que la herida.
- Retirar el protector del apósito.
- Aplicar el apósito en contacto íntimo con la base de la herida, asegurando que toda la superficie esté cubierta.
- Cubrir con un apósito secundario adecuado para el nivel de exudado de la herida.
- Luego cubrir con un vendaje de retención apropiado. El vendaje de retención no debe ser occlusivo, para no obstaculizar la respirabilidad del apósito.
- Generalmente, el apósito podría dejarse en su lugar hasta 7 días, dependiendo del nivel de exudados y la condición clínica de la herida.
- Para los pacientes con epidermolisis bullosa, el apósito debe cambiarse cada 1 a 3 días.
- Para retirar BWISE Lipotul, usar pinzas, forceps o una mano enguantada para levantar suavemente el apósito.

ES

GEBRUIKSAANWIJZING

BWISE Lipotul

Beschrijving:
BWISE Lipotul is een lipo-colloid niet-klevende wondcontactlaag. BWISE Lipotul bestaat uit polyester gaas geïmpregneerd met superabsorbent poeder en petrolatum.

Beoogd gebruik:

BWISE Lipotul is geïndiceerd voor de behandeling van wonden met geen of weinig wondvocht in de granulatie- en epithelisatiefase. Het kan gebruikt worden voor: brandwonden, traumatische wonden, schaafwonden, postoperatieve wonden, beenzweren, drukzweren, diabetische voetzweren en epidermolysis bullosa.

Voorzorgmaatregelen:

- BWISE Lipotul kan blijven kleven aan latex chirurgische handschoenen, dus het verdient de voorkeur om de handschoenen te bevochtigen met zoutoplossing of een steriele pincet te gebruiken om het hanteren van het verband te vergemakkelijken.
- Het product is niet-occlusief, dus het kan worden gebruikt op geïnfecteerde wonden onder medisch toezicht, en het verband moet dagelijks worden verwisseld.
- Bij gebruik van BWISE Lipotul in diepe wonden of fistelwonden moet een deel van het verband zichtbaar blijven om het gemakkelijk te kunnen verwijderen.
- Het product is steriel. Niet gebruiken als het zakje beschadigd is.
- Het product is voor eenmalig gebruik, hergebruik kan leiden tot infectiegevaar.
- Niet gebruiken in een hyperbare kamer.
- Readpleeg uw arts in geval van huidirritatie, erytheem of overgranulatie.

Contra-indicaties:

Niet gebruiken bij overgevoeligheid voor een van de ingrediënten van het product.

Gebruiksaanwijzingen:

- Reinig de wond volgens de lokale procedures en spoel daarna met een zoutoplossing.
- Droog de omringende huid zorgvuldig af.
- BWISE Lipotul kan indien nodig op maat van het wondgebied en de vorm worden gesneden.
- Kies een verband dat iets groter is dan de wond.
- Verwijder de beschermfolie van het verband.
- Breng het verband nauw aan op de wondbodem en zorg ervoor dat het hele oppervlak bedekt is.
- Dek af met een secundair verband geschikt voor de hoeveelheid wondvocht.
- Dek vervolgens af met een geschikt fixatieverband. Het fixatieverband mag niet occlusief zijn, zodat het ademend vermogen van het verband niet wordt belemmerd.
- Over het algemeen kan het verband tot 7 dagen blijven zitten, afhankelijk van de hoeveelheid wondvocht en de klinische toestand van de wond.
- Bij patiënten met epidermolysis bullosa moet het verband om de 1 tot 3 dagen worden verwisseld.
- Om BWISE Lipotul te verwijderen, gebruikt u een pincet, tang of een hand met handschoen om het verband voorzichtig op te tillen.

NL

ISTRUZIONI PER L'USO

BWISE Lipotul

Descrizione:
Lipotul. BWISE è uno strato di contatto della ferita non aderente del Lipo-coloide. Lipotul è composto da maglia di poliestere impregnata con polvere superassorbente e petrolato.

Scopo previsto:

Lipotul è indicato per la gestione di ferite, da non a basse essudazioni, in fase di granulazione ed epitelizzazione. Potrebbe essere utile per ustioni, ferite traumatiche, abrasioni, ferite post-operatorie, ulcere alle gambe, ulcere da pressione, ulcere del piede diabetico ed epidermolisi bullosa.

Utilizzato per:

- ustioni, ferite traumatiche, abrasioni, ferite post-operatorie, ulcere alle gambe, ulcere da pressione, ulcere del piede diabetico ed epidermolisi bullosa.
- Precauzioni:**
- Lipotul può aderire ai guanti chirurgici in lattice, quindi è preferibile inumidire i guanti con soluzione salina o utilizzare pinzette sterili per facilitare la manipolazione della medicazione.
 - Il prodotto non è occlusivo, quindi potrebbe essere utilizzato su ferite infette sotto controllo medico e la medicazione deve essere cambiata quotidianamente.
 - In caso di utilizzo di BWISE Lipotul in ferite profonde o fistole, una sezione della medicazione deve essere lasciata visibile per consentire una facile rimozione.
 - Il prodotto è sterile, non usare se il sacchetto è danneggiato.
 - Il prodotto è un dispositivo monouso, il riutilizzo può portare al rischio di infezione.
 - Non usare in una camera iperbarica.
 - In caso di sviluppo di irritazione della pelle, eritema o sovrangranulazione, si prega di consultare il vostro datore di assistenza sanitaria.

Contraindicazioni:

Non utilizzare in caso di sensibilità a qualsiasi ingrediente del prodotto.

Istruzioni per l'uso:

- Pulire la ferita secondo le procedure locali, quindi risciacquare con soluzione salina.
- Asciugare accuratamente la pelle circostante.
- Lipotul può essere tagliato per adattarsi alla zona e alla forma della ferita, se necessario.
- Scegli una medicazione leggermente più grande della ferita.
- Rimuovere il rivestimento protettivo della medicazione.
- Applicare la medicazione a contatto intimo con la base della ferita, assicurando che l'intera superficie sia coperta.
- Coprire con una medicazione secondaria adatta al livello di esudato della ferita.
- Quindi coprire con una benda di ritenzione appropriata. La benda di ritenzione non dovrebbe essere occlusiva, in modo da non ostacolare la respirabilità della medicazione.
- Generalmente la medicazione si potrebbe lasciare in posizione fino a 7 giorni, a seconda del livello di esudati e delle condizioni cliniche della ferita.
- Per i pazienti affetti da epidermolisi bullosa, la medicazione deve essere cambiata ogni 1-3 giorni.
- Per rimuovere il BWISE Lipotul, utilizzare pinzette o una mano guantata per sollevare delicatamente la medicazione.

DA

BRUGERVEJLEDNING

BWISE Lipokolloid Sårkontaktlag

Beskrivelse:
BWISE Lipokolloid Sårkontaktlag er et Lipokolloid ikke-hæftende sårkontaktlag. BWISE Lipokolloid Sårkontaktlag består af polyesteret imprægneret med superabsorbierende pulver og petrolatum.

Tilsligt formål:

BWISE Lipokolloid Sårkontaktlag er indiceret til behandling af ikke-til lavt væskende sår i granulerings- og epitheliseringsfasen. Det kan bruges til: forbrændinger, traumatiske sår, hudafskrab, postoperative sår, bensår, tryksår, diabetiske fodsår og epidermolysis bullosa.

Forholdsregler:

- BWISE Lipokolloid Sårkontaktlag kan klæbe til latexkirurgiske handsker, så det foretrækkes at fugte handskerne med saltvand eller bruge steril pincet for at lette håndteringen af bandagen.
- Produktet er ikke-okklusivt, så det kan bruges over inficerede sår under lægeligt tilsyn, og bandagen skal skiftes dagligt.
- Ved brug af BWISE Lipokolloid Sårkontaktlag i dybe sår eller fistelsår skal en del af bandagen efterlades synlig for at muliggøre nem fjernelse.
- Produktet er sterilt, må ikke anvendes, hvis indpakningen er beskadiget.
- Produktet er et engangsprodukt, genanvendelse kan medføre risiko for infektion.
- Må ikke anvendes i et trykkammer.
- I tilfælde af udvikling af hudirritation, udslæt eller hypergranulering, skal du kontakte din læge.

Kontraindikationer:

Må ikke anvendes i tilfælde af følsomhed over for nogen af produktets komponenter.

Brugervejledning:

- Reinigt de lokale procedurer, skyl derefter med saltopløsning.
- Tør den omgivende hud forsigtigt.
- BWISE Lipokolloid Sårkontaktlag kan tilpasses, så den passer til sårområdet og formen, hvis det kræves.
- Vælg en bandage, der er lidt større end såret.
- Fjern bandagens beskyttelsesindpakning.
- Påfør bandagen i tæt kontakt med sårbunden, og sørg for, at hele overfladen er dækket.
- Dæk med en sekundær bandage, der passer til niveauet af sårskudat.
- Dæk derefter med en passende fiksering. Fikseringsbandagen bør ikke være okklusiv af hensyn til bandagens åndbarhed.
- Generelt kan bandagen blive siddende i op til 7 dage, afhængigt af sårets eksudatniveau og kliniske tilstand.
- For patienter med epidermolysis bullosa skal bandagen skiftes hver 1. til 3. dag.
- For at fjerne BWISE Lipokolloid Sårkontaktlag skal du bruge pincet eller en handskehånd til forsigtigt at løfte bandagen væk.

PT

INSTRUÇÕES DE USO

BWISE Lipotul

Descrição:
BWISE Lipotul é um Penso Lípido-Coloide não aderente de contato com a ferida. BWISE Lipotul é composto por uma malha de poliéster impregnada com pó superabsorbente e petrolato.

Finalidade:

BWISE Lipotul está indicado para o tratamento de feridas não exsudativas ou com pouco exsudato na fase de granulação e de epitelização. Pode ser usado para: queimaduras, feridas traumáticas, escoriações, feridas pós-operatórias, úlceras de perna, úlceras de pressão, úlceras de pé diabético e epidermólise bolhosa.

Precauções:

- Lipotul pode aderir a luvas cirúrgicas de látex, por isso é preferível humedecer as luvas com soro fisiológico ou utilizar uma pinça estéril para facilitar o manuseio do apósito.
- O produto não é occlusivo, podendo ser utilizado, sob orientação médica, sobre feridas infetadas, devendo o penso ser trocado diariamente.
- No caso de utilização de BWISE Lipotul em feridas profundas ou fistulosas, uma parte do apósito deve ficar visível para facilitar a remoção.
- O produto é estéril, não utilize se a embalagem estiver danificada.
- O produto é um dispositivo de uso único, a reutilização pode levar ao risco de infecção.
- Não utilizar em câmara hiperbárica.
- Em caso de desenvolvimento de irritação cutânea, eritema ou granulação excessiva, consulte o seu médico.

Contra-indicações:

Não utilizar em caso de sensibilidade a algum dos ingredientes do produto.

Instruções de uso:

- Limpe a ferida de acordo com os procedimentos locais e depois enxague com solução salina.
- Seque cuidadosamente a pele circundante.
- O BWISE Lipotul pode ser cortado para se ajustar à área e formato da ferida, se necessário.
- Escolha um apósito ligeiramente maior que a ferida.
- Remova o revestimento protetor do penso.
- Aplicar o curativo em contato íntimo com a base da ferida, garantindo que toda a superfície fique coberta.
- Cubra com um penso secundário adequado ao nível de exsudato da ferida.
- Em seguida, cubra com uma ligadura de retenção apropriada. A ligadura de retenção não deve ser occlusiva, para não prejudicar a respirabilidade do apósito.
- Geralmente o apósito pode permanecer no local até 7 dias, dependendo do nível de exsudato e do estado clínico da ferida.
- Para pacientes com Epidermólise bolhosa, o curativo deve ser trocado a cada 1 a 3 dias.
- Para remover o BWISE Lipotul, use uma pinça ou a sua mão enluvada para retirar suavemente o curativo.

Pharmaplast		Amria 23512, Alexandria - Egypt www.pharmaplast-online.com		Leaflet artwork template no: I-TM /AR/001-5 (Version 5)			
Customer : B-wise		Product name : BWISE Lipotul					
Issue date : 20-04-2024		Prepared by : Nader Nabil Zaki					
Colors :		Dimension : xx x xx					
Issue Number	Revision Date	Description of Change	Rationale For Change	Amended by	Effective date	Approved by	
						Artwork manager	RA Department
1	N/A	New Issue	N/A				

